

森林文化の再生

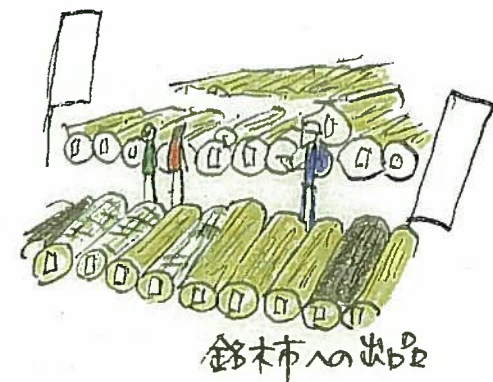
国有林森林整備協定



家具作家との連携



中川町産材
ブランドの確立



銘木市への出品

北大研究林
包括連携協定



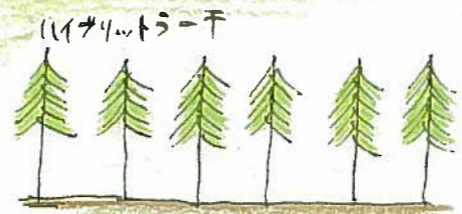
天然林管理経営実証事業



オジロウシ



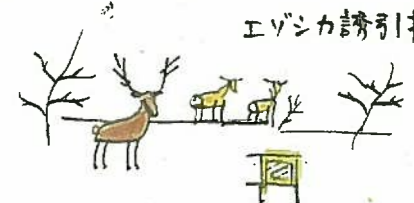
生物多様性に
配慮した森づくり



(ハイムトラーフ
地味) 林業試験場
道北支場



ハスカップワイン
シュアン



エゾシカ誘引捕獲

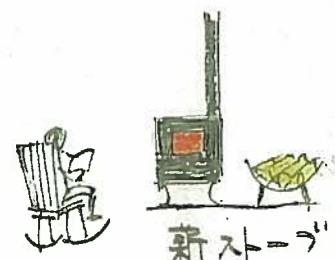
環境塾

ポジティブエコタウン構想

新産業の創出



北大認定
ガイド



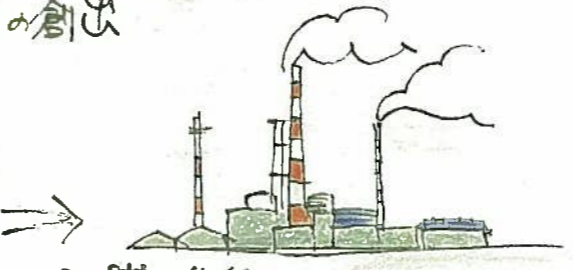
薪ストーブ

ストックポイント
整備



薪ヤード

集出荷体制の構築



パルプ材の供給



建築材の
供給

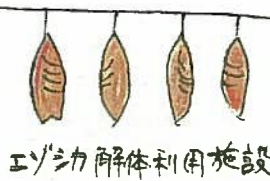


ハスカップ



熊の
育成

狩猟文化の創造



エゾシカ解体利用施設



エゾシカ角・革の利用



エゾシカ肉の利用

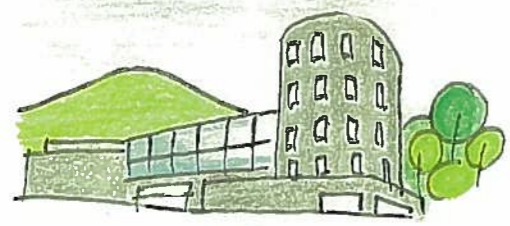


林業塾



エゾシカコシロアリの
育成

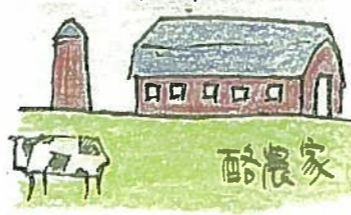
ログボイラー



温泉



ログボイラー



酪農家



エゾヒノキ

北海道 中川町